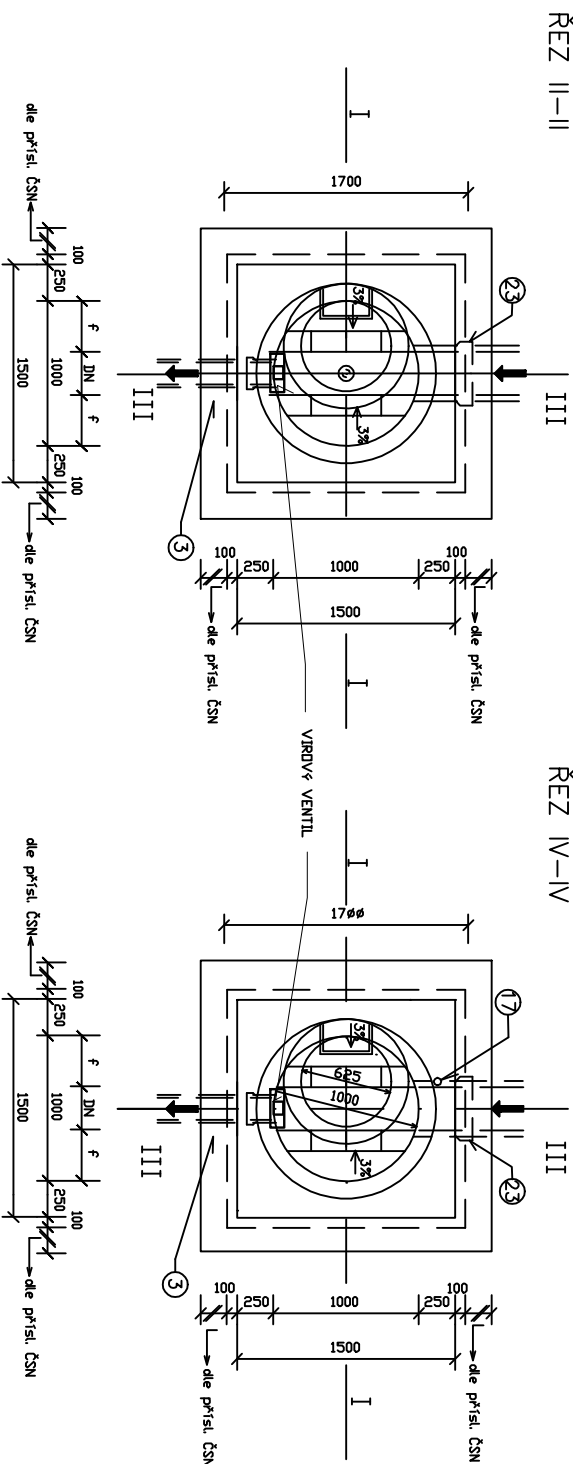
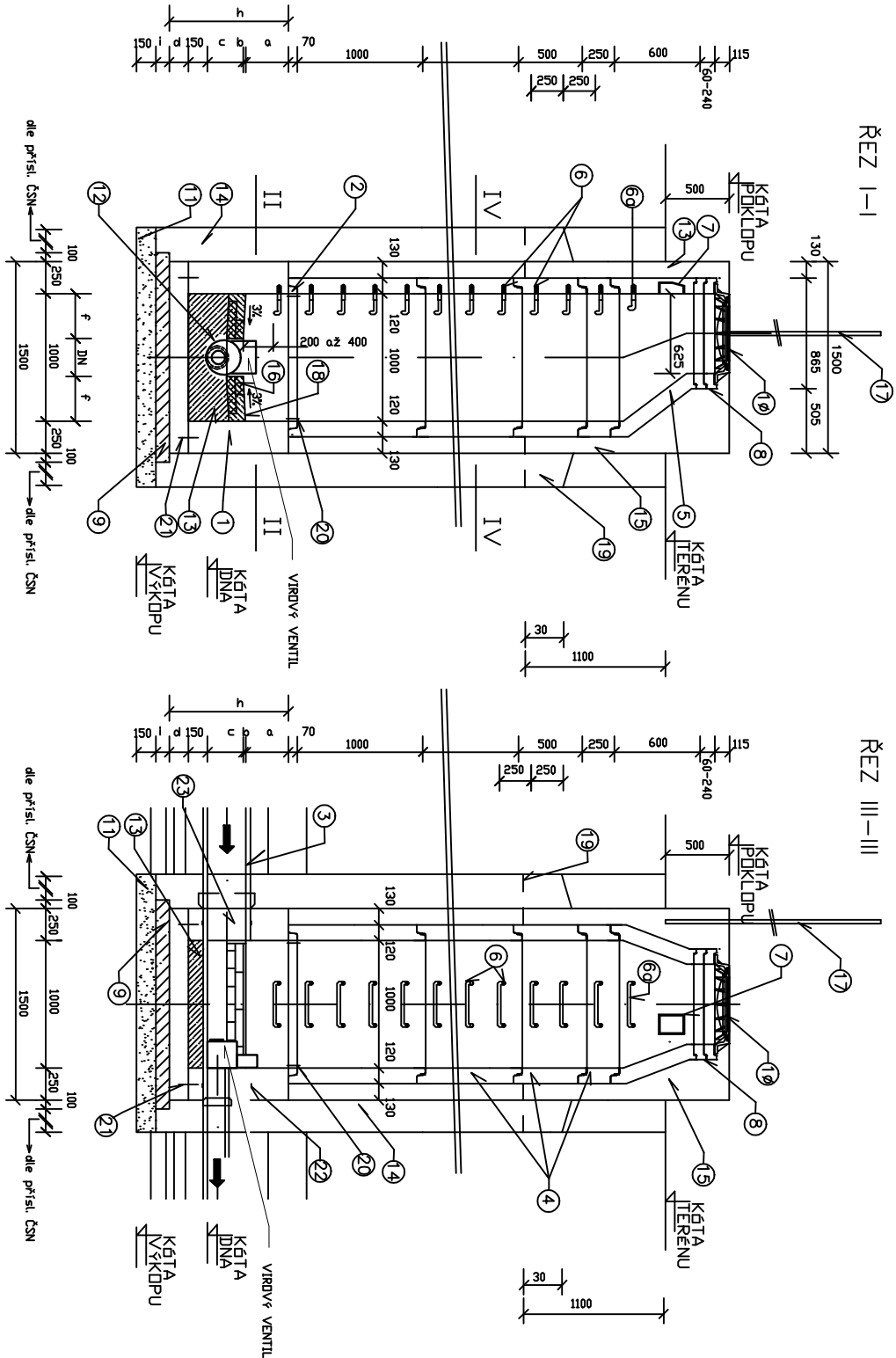


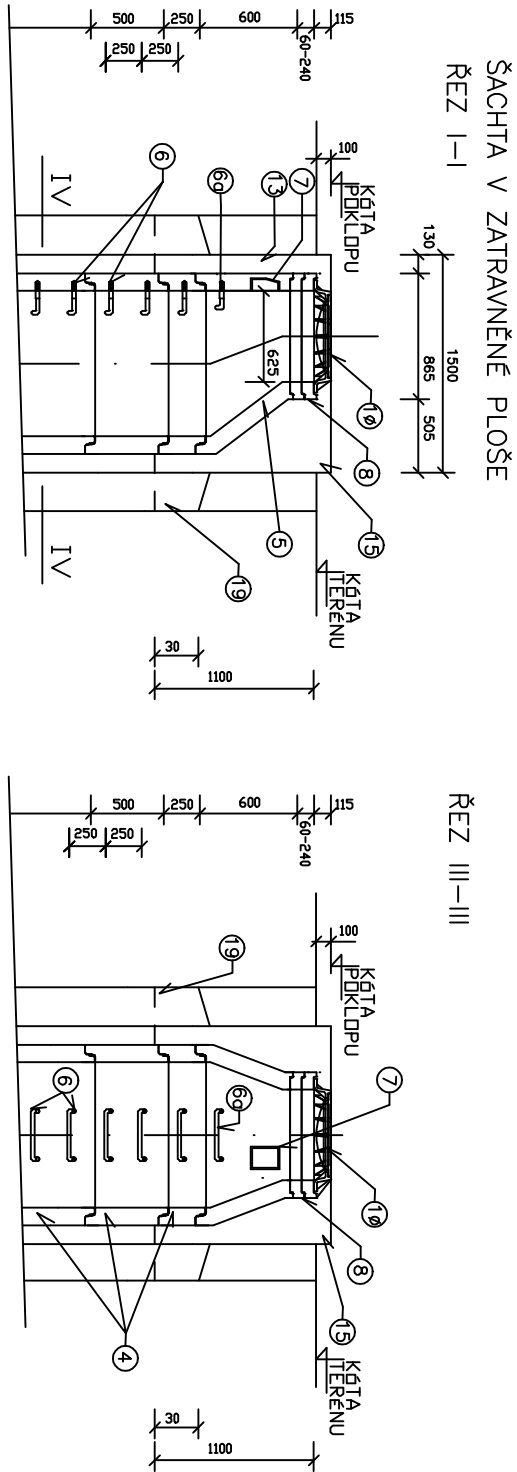
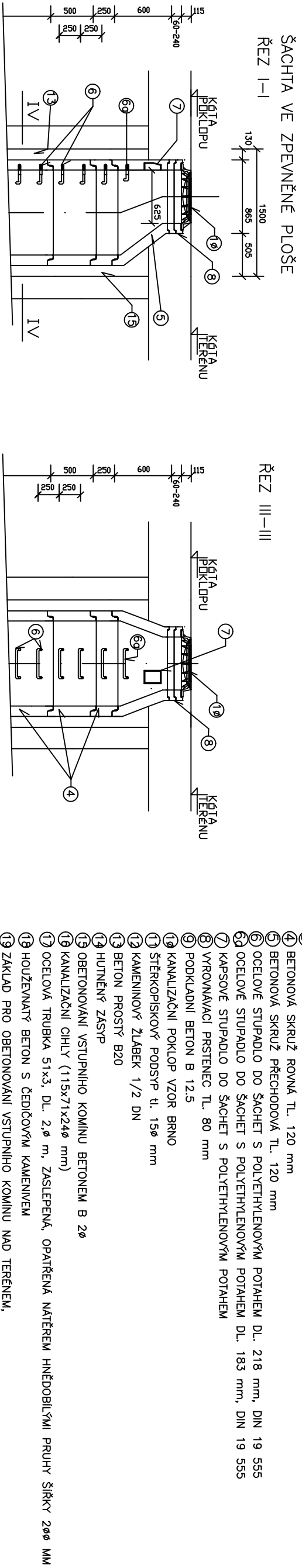
REVIZNÍ ŠACHTA KRUHOVÁ – V EXTRAVILÁNU

MĚŘITKO 1 : 25



REVIZNÍ ŠACHTA KRUHOVÁ – V INTRAVILÁNU

MĚŘITKO 1 : 25



LEGENDA :

- ① PROSTÝ BETON HV4 B20
- ② VYSPRAVENÍ A ZATŘENÍ CEMENTOVOU MALTOU MC-10 ČSN 73 13 31
- ③ KANALIZAČNÍ TROUBY – KAMENINA
- ④ BETONOVÁ SKRUŽ ROVNÁ TL. 120 mm
- ⑤ BETONOVÁ SKRUŽ PŘECHODOVÁ TL. 120 mm
- ⑥ OCELOVÉ STUPADLO DO ŠACHET S POLYETHYLENOVÝM POTAHEM DL. 218 mm, DN 19 555
- ⑦ OCELOVÉ STUPADLO DO ŠACHET S POLYETHYLENOVÝM POTAHEM DL. 183 mm, DN 19 555
- ⑧ KAPSOVÉ STUPADLO DO ŠACHET S POLYETHYLENOVÝM POTAHEM
- ⑨ VYROVNAJACÍ PRSTENEC TL. 80 mm
- ⑩ PODKLADNÍ BETON B 12,5
- ⑪ KANALIZAČNÍ POKLOP VZOR BRNO
- ⑫ ŠTERKOPISKOVÝ PODSTYP tl. 150 mm
- ⑬ KAMENNÝ ZÁSTĚP
- ⑭ KAMENNÝ ZÁSTĚP 1/2 DN
- ⑮ BETON PROSTÝ B20
- ⑯ HUTNÝ ZÁSTĚP
- ⑰ OBEŤOVÁNÍ VSTUPNÍHO KOMINU BETONEM B 20
- ⑱ KANALIZAČNÍ ČILY (115x71x240 mm)
- ⑲ OCELOVÁ TRUBKA 51x3, DL. 2,0 m, ZASLEPENÁ, OPATŘENÁ NÁTĚREM HNĚDOBILÝMI PRUHY ŠÍŘKY 200 mm
- ⑳ HOUŽEVNATÝ BETON S ČEDIČOVÝM KAMENÍM
- ㉑ ZÁKLAD PRO OBEŤOVÁNÍ VSTUPNÍHO KOMINU NAD TERÉNEM.
- ㉒ POKUD NEBUDE OBEŤOVÁN CELÝ VSTUPNÍ KOMIN
- ㉓ TĚSNĚNÍ SPÁRY OBOUSTRANNĚ TĚSNÍCÍM PÁSEM Š. 100 mm, TL. 2 mm
- ㉔ TĚSNĚNÍ PRACOVNÍ SPÁRY TĚSNÍCÍM PÁSEM
- ㉕ BOBTNÁVÝ TĚSNÍCÍ PÁSEK NALEPIT NA POTRUBÍ
- ㉖ STĚNOVÁ ŠACHTOVÁ VLOŽKA S NEGAZOVANÝM VNĚJŠÍM PVRCHEM GE. SPOJOVACÍ SYSTÉM F NEBO C

POZNÁMKA :

- NÁVRHOVÉ BETONOVÉ SKRUŽE JSOU SPOJENY GUOVÝM TĚSNĚNÍM
- SPÁRY MEZI SKRUŽEMI JE NUTNO TMAZAT CEMENTOVOU MALTOU MC-10
- NOVOUTLOČE DNÍ ŠACHTY IZE ZNAMENÍ ZA PREFABRIKOVÁNÍ
- VNĚJŠÍ PRŮŘEZ DNÁ ŠACHTY BUDE V PŘÍPADĚ OBEŤOVÁNÍ
- CELEHO VSTUPNÍHO KOMINU ČVERCOVÝ 1500 mm x 1500 mm,
- V OSTATNÍCH PŘÍPADECH KRUHOVÝ.

TABULKA ROZMĚRŮ

DN	a	b	c	d	h	f	l
200	300	10	600	150	1210	400	–
250	300	10	600	150	1210	375	–
300	300	10	600	150	1210	350	80
350	300	10	600	200	1260	325	90
400	300	10	600	200	1260	300	90
500	300	10	600	250	1310	250	100
600	300	10	600	250	1310	200	105

VÝPIS REVIZNÍCH ŠACHET – VÝKRES Č. 04.2

VZOROVÁ REVIZNÍ ŠACHTA  
S VÍROVÝM VENTILEM